

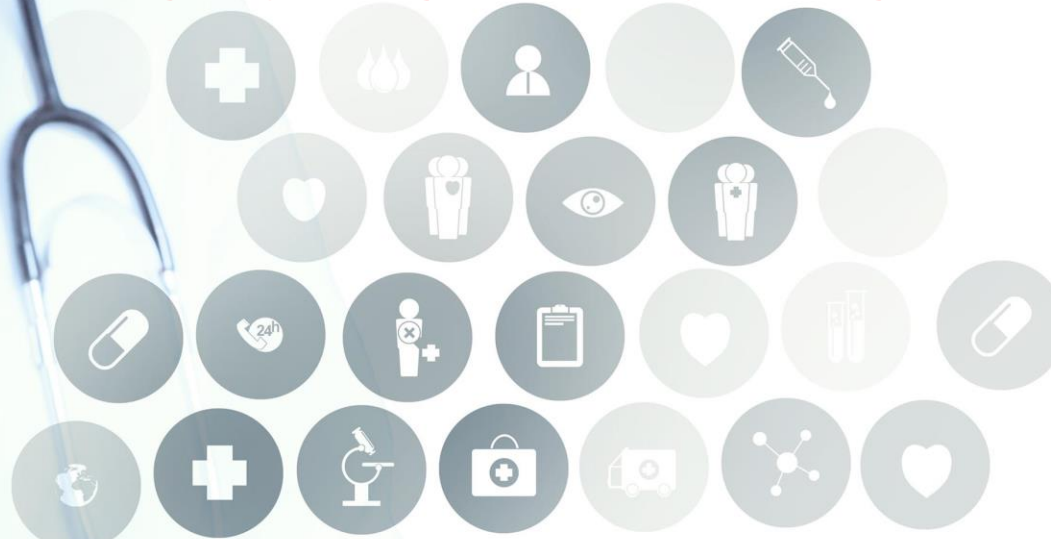


PEDOMAN PENGGUNAAN STANDAR BIAYA KELUARAN UMUM PENELITIAN BERBASIS OUTPUT

PERMENKEU NO 106/PMK.02/2016



- Hilirisasi Hasil Riset dan Pengembangan
dalam rangka peningkatan Daya Saing -



Dr. Eng. Hotmatua Daulay, M. Eng.
Direktur Pengembangan Teknologi Industri
Direktorat Jenderal Penguatan Riset dan Pengembangan
Kementerian Riset Teknologi dan Pendidikan Tinggi

10 Oktober 2016

THE LOCAL ADVANTAGE



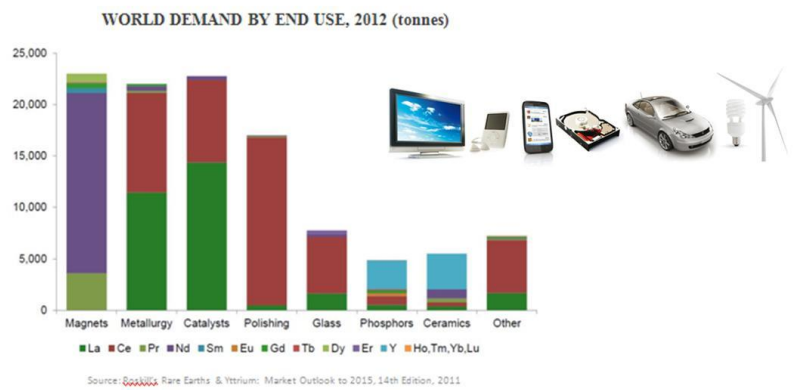
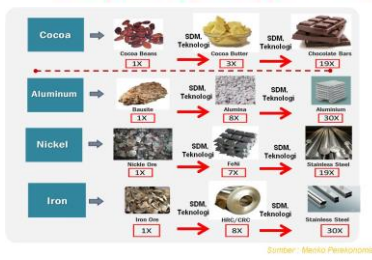
SDM, SDA, GEOGRAFI, BUDAYA, SEJARAH

NILAI TAMBAH: Kunci Lompatan Ekonomi



1 kg biji kopi = Rp 18,000

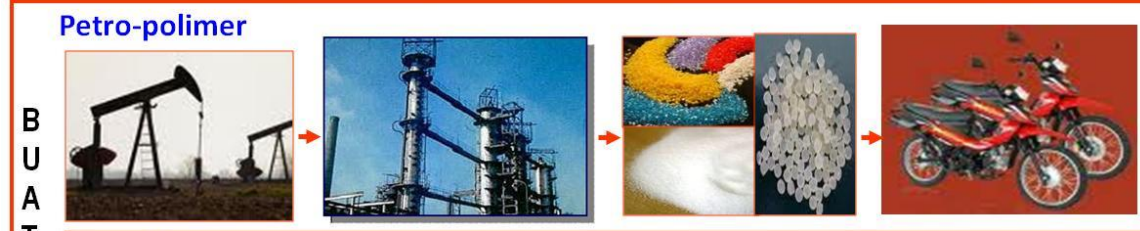
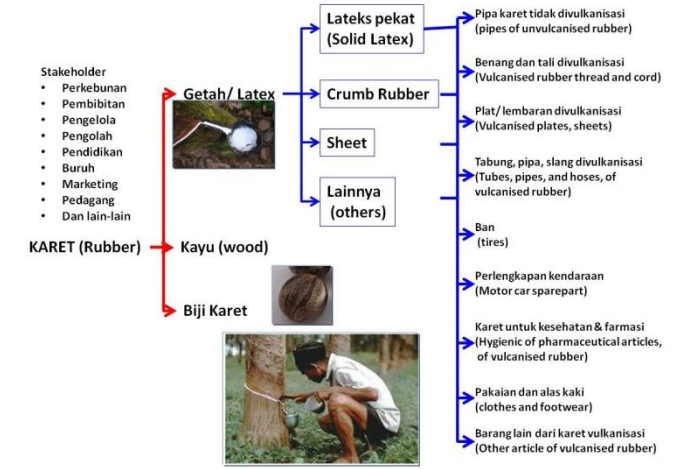
8 gram kopi = Rp 38,000



1 kg bunga = Rp 2.000
1 ton bunga kenanga = 15 kg atsiri
@ Rp 210.000



28 gram = US\$ 82
Jika US\$ 1 = Rp 12.000
28 gram = Rp 984.000



Kerangka Pikir Daya Saing Kemenristekdikti

